



system okienny

Imperial OUT

- system okienny służący do projektowania okien odchylanych oraz rozwieranych na zewnątrz
- system Imperial OUT jest w pełni kompatybilny z systemem okiennym Imperial (te same elementy systemu: łączniki, uszczelki, listwy szklące)
- system Imperial OUT charakteryzuje się zlicowaną wewnętrzną powierzchnią ramy i skrzydła
- okna otwierane na zewnątrz mogą być wyposażone w dwa rodzaje zawiasów: zawiasy obrotowe lub nożycowe; stosowane okucia pozwalają wychylać skrzydło na zewnątrz dołem lub górą; istnieje możliwość rozwierania okien w kierunku zewnętrznym przy zastosowaniu ogranicznika rozwarcia
- istnieje możliwość wbudowania okien w witryny poprzez zastosowanie profilu odwracającego
- możliwość gięcia profili (dokładna specyfikacja profili oraz szczegóły dotyczące parametrów technicznych gięcia profili dostępne w strefie autoryzowanej na stronie www.aliplast.pl)
- maksymalne wymiary i ciężary konstrukcji w systemie Imperial OUT:
 - okna wychylne: minimalna szerokość i wysokość skrzydła 500 mm, maksymalna szerokość i wysokość skrzydła 2000 mm, oraz maksymalna waga skrzydła 100 kg dla okien wychylnych
 - okna rozwierne: minimalna szerokość i wysokość skrzydła 500 mm, maksymalna szerokość skrzydła 1500 mm, wysokość skrzydła 3000 mm, oraz maksymalna waga skrzydła 120 kg dla okien rozwiernych
- system IP OUT występuje w wersji o podwyższonej izolacyjności termicznej; dostępne opcje:
 - IP OUT i z dociepleniem po obwodzie w miejscu przylegania szyby do profilu
 - IP OUT i+ z dociepleniem również w przestrzeni między przekładkami termicznymi
- szeroki wybór kolorystyki – paleta RAL (Qualicoat 1518), kolory strukturalne, Aliplast Wood Colour Effect – kolory drewnopodobne, Aliplast Loft View – kolory imitujące kamienne powierzchnie (Qualideco PL-0001), anoda (Qualanod 1808), bikolor

system okienny

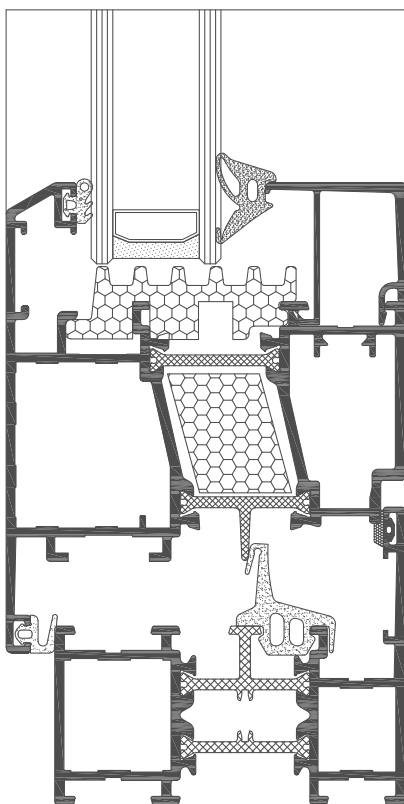
specyfikacja produktu

system	materiał	głębokość ościeżnicy	głębokość skrzydła	grubość szklenia	typ okien
IP OUT	aluminium / poliamid	65 mm	74 mm	max 51	otwierane na zewnątrz
IP OUT i+	aluminium / poliamid	65 mm	74 mm	max 51	otwierane na zewnątrz

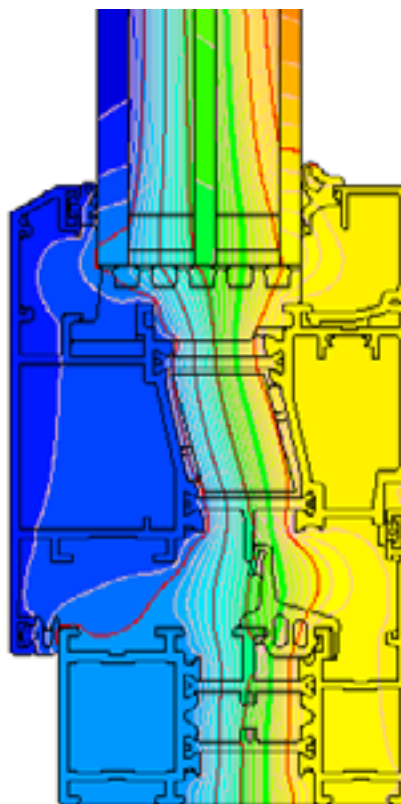
dane techniczne

system	izolacyjność termiczna Uf*	przepuszczalność powietrza	obciążenie wiatrem	wodoszczelność
IP OUT	Uf od 1,85 W/m ² K	Klasa 4; PN-EN 12207	Klasa C5/B5; PN-EN 12210	Klasa E900; PN-EN 12208
IP OUT i+	Uf od 1,68 W/m ² K	Klasa 4; PN-EN 12207	Klasa C5/B5; PN-EN 12210	Klasa E900; PN-EN 12208

* Izolacyjność termiczna uzależniona jest od kombinacji złożeń profili oraz grubości wypełnienia



przekrój przez okno IP OUT i+ (IP521 + IP010)



przykładowy rozkład izoterm dla złożeń ościeżnicy i skrzydła okiennego systemu IP OUT i+ (IP521 + IP010)